

新卒&中途採用プランのご案内

※ 求人広告のご案内ではありません

Keep
growing!

なかなか良い
新人が採れない

せっかく採った
新入社員が…

内定辞退や
早期離職して
困る…



新 卒 & 中 途 採 用

課題解決プラン

[受け入れ側の研修・各種制作物]

KEEP GROWING!



正しい方法なら
新卒も・中途も
採用できます!

少し手間なのは
最初の1年間だけ

内定辞退も
新卒早期離職も
防げます

時代に合わせた、正しい方法で採用活動を行えば、

有名・大手企業に負けずに

新卒でも中途でも、採用することは可能です

理想的な採用活動 スタートしませんか?

採用活動では、新卒・中途問わず、求職者が「働いてみたいな・・・」
そう感じるよう「貴社のいい部分」をしっかりと表現しましょう。きっと採用は成功します。
採用でPRするために「社内も整備され、既存メンバーのレベルも上がる」
そんな相乗効果も期待できるのが、理想の採用活動です。

CHECK POINT

採用のために 見直すべき 8つのポイント

貴社の魅力を計画的ブランディングで表現しましょう。
数社を比較中の求職者が「あれ、あそこの会社良かったな・・・」と、再度貴社の求人広告や
ホームページに戻ってくる。
そんな、魅力的なブランディングをサポート致します。

- | | | | |
|--|-----------------------------------|----------------------------------|--|
| 01

会社案内・
採用パンフレット | 02

ホームページ
特にTOP画面と採用ページ | 03

採用ムービー
無ければ作りましょう | 04

合同企業説明会での
説明内容 |
| 05

会社説明会
説明会の内容と担当を務める
社員さんの教育がポイント | 06

面接試験 | 07

求人広告
求人サイトに掲載する広告です | 08

大学や専門学校、
高校を訪問しての企業PR
実施をおすすめします |

多くの企業の勘違い

広告投資で解決

広告費がかさむばかりで
採用につながらない...



< 正解 >

貴社の
自前力を高める

+

適正価格での広告投資



採用広告費をかけても、自前力が不足していると、効果は出ません。
他社がアピールしない独自の「貴社の強みを探求」し、上手に表現すること。
そして「受け入れ体制の整備」をすることが自前力の向上です。

★“採用力を上げる研修”で詳細をお伝えします



採用力を上げる研修

〈研修メニュー 一例〉

- 新卒採用&定着に向けた研修
- 中途採用&定着に向けた研修
- 合同企業説明会で貴社の説明内容を
レベルアップさせる研修
- 貴社の会社説明会を
レベルアップさせる研修
- 面接官のための研修
～面接で何を聴く? どこを見る?～

参考価格
研修120分 ¥150,000~ (+税)
※研修は、講師・アシスタント交通費実費別途必要



採用ツールの作成

- 会社案内
- 採用パンフレット
- チラシ類
- ホームページ
- 採用ムービー
- 求人サイト掲載用広告の制作
- オリジナル採用試験問題の作成
(筆記試験・面接試験)
- 内定研修用ツールの作成
- 新入社員教育用ツールの作成

参考価格
会社案内見開き2頁 ¥375,000~ (+税)
※印刷費用:実費を別途ご請求致します



その他のプラン

- 書類選考・面接試験サポート及び代行
- 入社試験問題の作成
- 会社説明会のプロデュース
- 面接試験サポート
※チェックポイントシートの作成
- 求人広告のアドバイス・修正
- 高校・大学・短大・専門学校への
具体的求人プラン立案と実施

参考価格
会社説明会
プロデュース ¥255,000~ (+税)

お問い合わせ サービスの内容や料金、導入までの流れなどお気軽にお問い合わせください

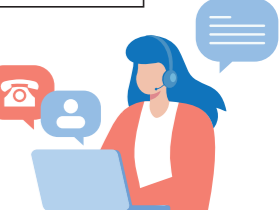


072-668-5566 (平日9:30~17:30)

FAX 072-669-7799

home@u-tg.co.jp

株式会社ユー・ティー・ジー
〒569-0803 大阪府高槻市高槻町 7-26 ティーツビル 4階





『いい新卒人材が採れない』悩みを解消！ 新卒採用の成功～新入社員の定着 について 具体的な研修を実施しませんか？

研修内容

- オープニング
- 有名大手に勝てる！会社説明会
 - ・ 貴社での説明会
 - ・ 合同企業説明会
- 魅力が伝わる「ホームページ&会社案内とは？」
- 採れる会社の採用担当スタッフの在り方
- 間違いだらけの新卒採用
ライバルに負けない攻め口は？
- 面接試験と入社後の教育について
- 質疑応答

※ご希望の内容を加えることも可能です

所要時間
(目安)
150分
途中休憩あり

費用 **150,000円** (+税)

別途往復交通費実費
(講師・アシスタント 計2名分)



研修のイメージはこちら
【YouTube動画】



当日までの
流れ

STEP 1

ご相談・お申込み

FAX・電話・メールのいずれかでご連絡ください
担当者より追ってご連絡差し上げます

STEP 2

当日の1週間前まで 事前打ち合わせ

電話もしくはWebミーティング

STEP 3

研修当日

下記のご準備をお願いいたします
■マイク ■ホワイトボード
■受講者の方の筆記用具 ■スマートフォン

お問い合わせ・お申込みはこちらから

☎ **072-668-5566**

(平日9:30-17:30)

✉ **home@u-tg.co.jp**

FAX **072-669-7799**

FAXでお申込み・お問い合わせを頂く場合は
以下にご記入の上、送信願います

貴社名			
住所	〒		
電話			部署・役職
メール			ご担当者名 お名前
開催希望時期	○月○旬ごろ / 候補日 ○月○日, ○月○日 など		
ご質問・ご要望など			

『人材開発支援助成金』

制度の対象として
助成金申請可能です



人材育成や社員研修の実施にあたり、必要条件を満たす場合、国からの費用助成を受けることができます。研修に活用できる助成金の一つとして『人材開発支援助成金』をご紹介します。

『人材開発支援助成金』とは…従業員に対して職務に関連した訓練・研修を計画に沿って実施している事業主に、訓練経費や訓練期間中の賃金の一部などを支援する制度です。助成金申請フローや支給条件・助成金額などの詳細は、「厚生労働省 人材開発支援助成金」のホームページをご確認頂き、顧問社労士などにご相談の上、助成金導入をご検討ください。

※助成金の給付を保障するものではありませんので、ご承知の上でご検討ください